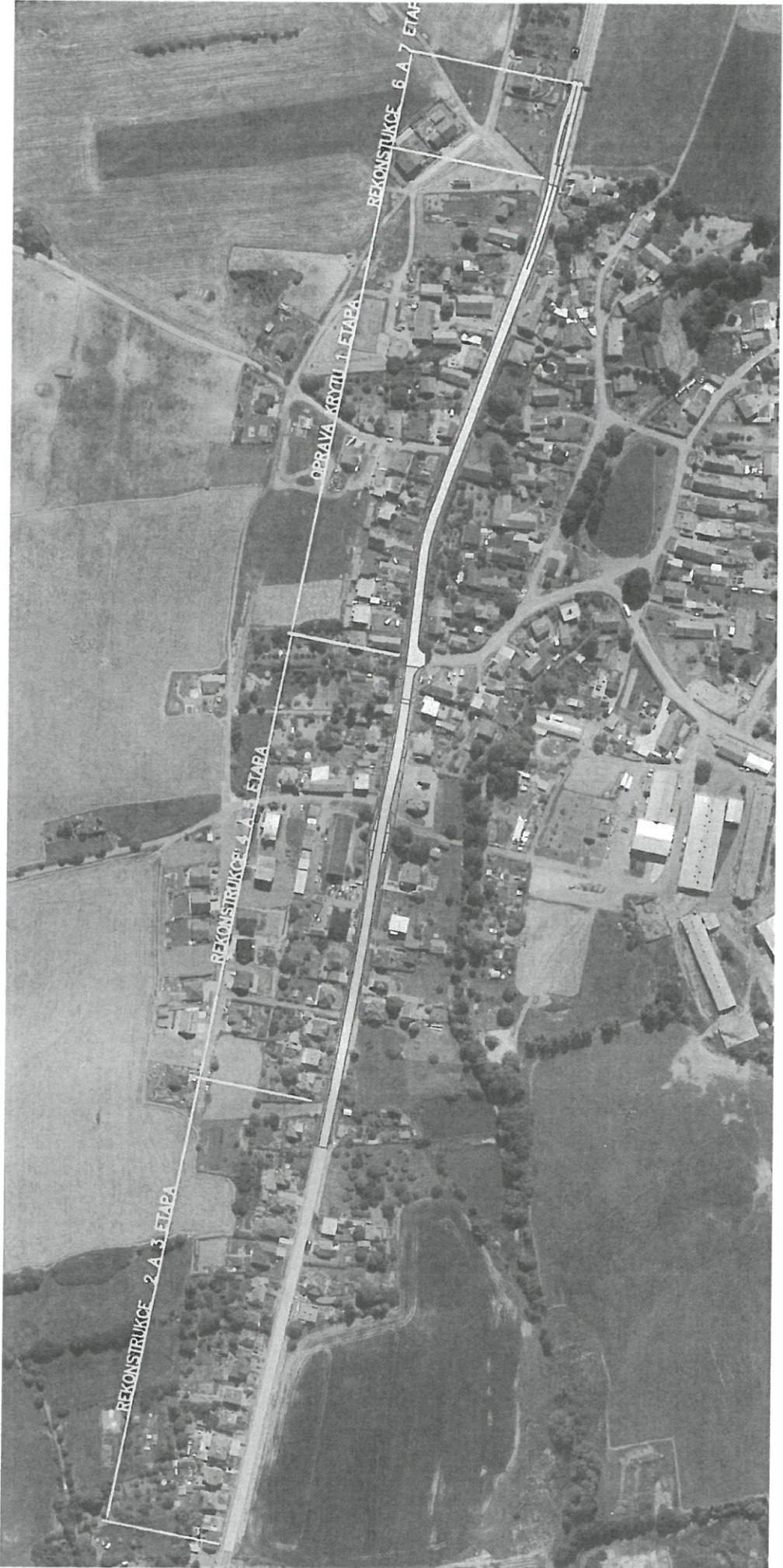


Dokumentace D10
sítě a ANS

Priloha 1)



KRAJSKÝ ÚŘAD
Plzeňského kraje

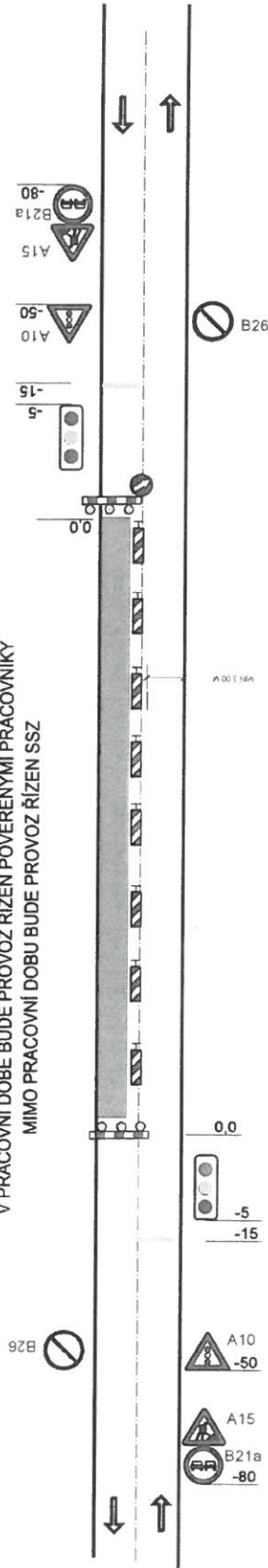
odborný úřad
a silniční úřad
Č. jednací:
2021

KRPP-104413-1/ČJ-2021-0300DP
24. 8. 2021

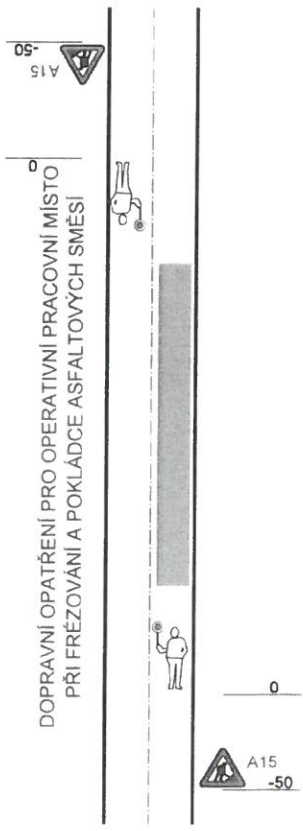
Řích. 30-08-2021

A-1

PRACOVNÍ MÍSTO DÉLKY 340M - ZŮŽENÍ NA JEDEN JÍZDNÍ PRUH
 V PRACOVNÍ DOBĚ BUDE PROVOZ ŘÍZEN POUŽÍVÁNÍM PRACOVNÍKY
 MIMO PRACOVNÍ DOBU BUDE PROVOZ ŘÍZEN SSZ



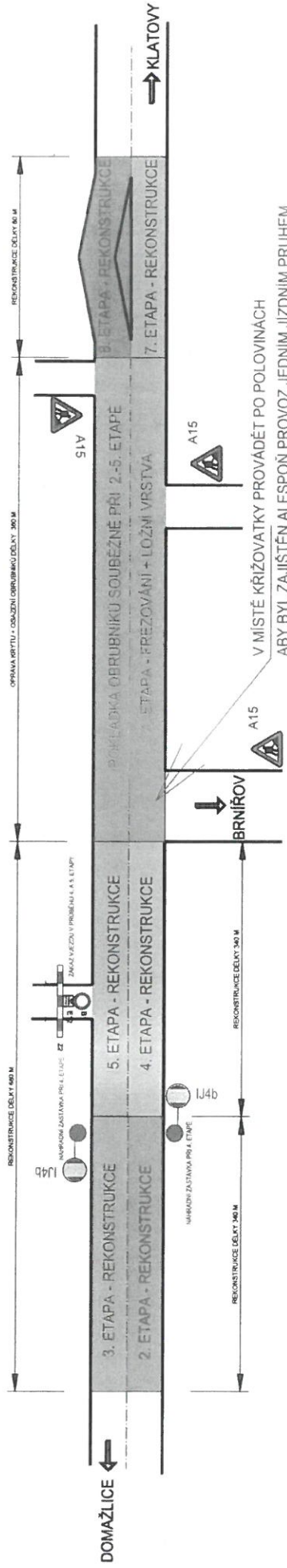
V MÍSTĚCH ZAČÁTKU A KONCE FRÉZOVÁNÍ A VE
 VŠECH VÝŠKOVÝCH SCHODECH V KRYTU BUDE
 UMÍSTĚNA ZNAČKA A7a



DOPRAVNÍ OPATŘENÍ PRO OPERATIVNÍ PRACOVNÍ MÍSTO
 PŘI FRÉZOVÁNÍ A POKLÁDCE ASFALTOVÝCH SMĚSÍ

KRPP-04413-1/Č.2021-03000P
 24. 8. 2021

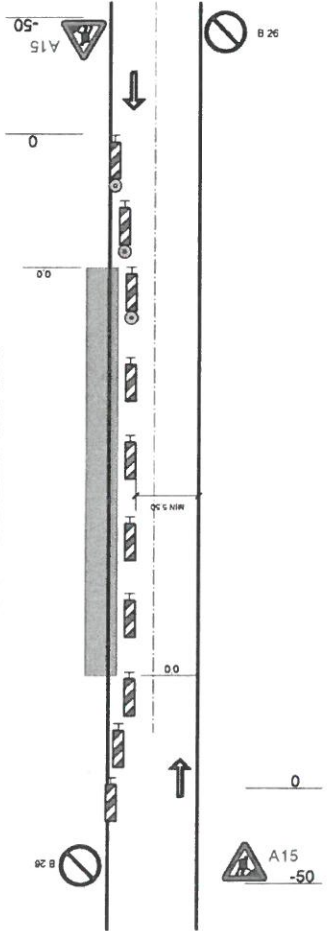
VED. PROJEKTANT ING. TOMÁŠ MACHAL	VYPRACOVAN ING. TOMÁŠ MACHAL	OBJEKT K. PLEŠŤSKÉ KLATOVY 2021	MAČKAJ K. PLEŠŤSKÉ KLATOVY 2021
PR. PROJEKTANT M. ČERNÝ	PR. VYPRACOVAN K. PLEŠŤSKÉ KLATOVY 2021	PROJEKTANT K. PLEŠŤSKÉ KLATOVY 2021	MAČKAJ K. PLEŠŤSKÉ KLATOVY 2021
OBJEKT K. PLEŠŤSKÉ KLATOVY 2021	PROJEKTANT K. PLEŠŤSKÉ KLATOVY 2021	MAČKAJ K. PLEŠŤSKÉ KLATOVY 2021	PROJEKTANT K. PLEŠŤSKÉ KLATOVY 2021
OBJEKT K. PLEŠŤSKÉ KLATOVY 2021	PROJEKTANT K. PLEŠŤSKÉ KLATOVY 2021	MAČKAJ K. PLEŠŤSKÉ KLATOVY 2021	PROJEKTANT K. PLEŠŤSKÉ KLATOVY 2021
OBJEKT K. PLEŠŤSKÉ KLATOVY 2021	PROJEKTANT K. PLEŠŤSKÉ KLATOVY 2021	MAČKAJ K. PLEŠŤSKÉ KLATOVY 2021	PROJEKTANT K. PLEŠŤSKÉ KLATOVY 2021
OBJEKT K. PLEŠŤSKÉ KLATOVY 2021	PROJEKTANT K. PLEŠŤSKÉ KLATOVY 2021	MAČKAJ K. PLEŠŤSKÉ KLATOVY 2021	PROJEKTANT K. PLEŠŤSKÉ KLATOVY 2021
OBJEKT K. PLEŠŤSKÉ KLATOVY 2021	PROJEKTANT K. PLEŠŤSKÉ KLATOVY 2021	MAČKAJ K. PLEŠŤSKÉ KLATOVY 2021	PROJEKTANT K. PLEŠŤSKÉ KLATOVY 2021
OBJEKT K. PLEŠŤSKÉ KLATOVY 2021	PROJEKTANT K. PLEŠŤSKÉ KLATOVY 2021	MAČKAJ K. PLEŠŤSKÉ KLATOVY 2021	PROJEKTANT K. PLEŠŤSKÉ KLATOVY 2021
OBJEKT K. PLEŠŤSKÉ KLATOVY 2021	PROJEKTANT K. PLEŠŤSKÉ KLATOVY 2021	MAČKAJ K. PLEŠŤSKÉ KLATOVY 2021	PROJEKTANT K. PLEŠŤSKÉ KLATOVY 2021
OBJEKT K. PLEŠŤSKÉ KLATOVY 2021	PROJEKTANT K. PLEŠŤSKÉ KLATOVY 2021	MAČKAJ K. PLEŠŤSKÉ KLATOVY 2021	PROJEKTANT K. PLEŠŤSKÉ KLATOVY 2021



PRACOVNÍ MÍSTO ZÚŽENÍ JÍZDNÍHO PRUHU - POKLADKA OBRUBNÍKŮ
 POSUVNÉ PRACOVNÍ MÍSTO DÉLKY MAX 100 M

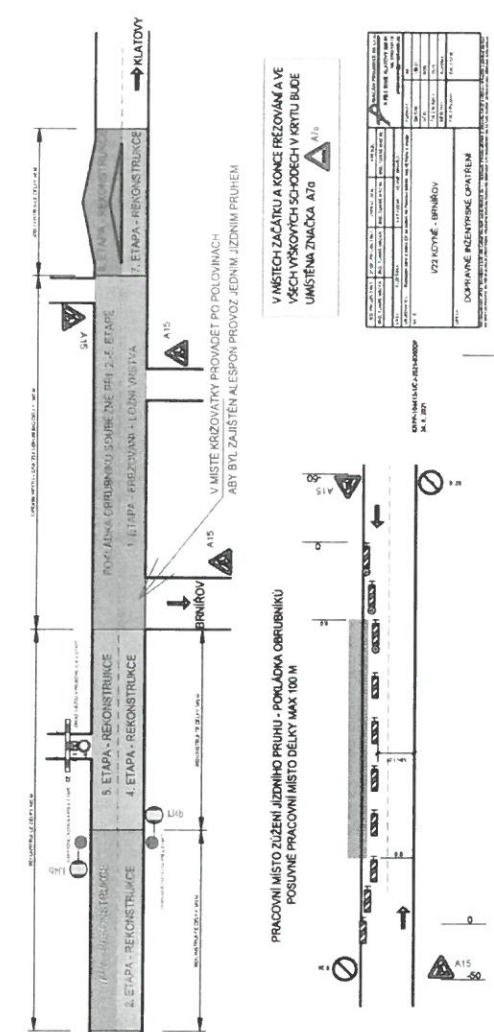
V MÍSTĚ KŘÍŽOVATKY PROVÁDĚT PO LOŽNINÁCH
 ABY BYL ZAJIŠTĚN ALESPŮŇ PROVOZ JEDNIM JÍZDNÍM PRUHEM

V MÍSTĚCH ZAČÁTKU A KONCE FREZOVÁNÍ A VE
 VŠECH VÝŠKOVÝCH SCHODECH V KRYTU BUDE
 UMÍSTĚNA ZNAČKA A7a

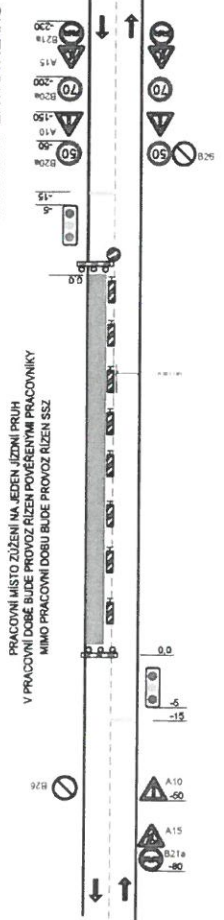


VED. PROJEKTANT	VOVRAČALNA	OBJEKT	MACAN PROJECE DS 1.0.0
VED. UMĚLNÍK	PROJEKČNÍ ÚSTAV	PROJEKČNÍ ÚSTAV	PROJEKČNÍ ÚSTAV
NAJ. KLIENT	STAVBA	STAVBA	STAVBA
OBJEKTOVÝ ÚKOL	OPLODKA OBRUBNÍKŮ	OPLODKA OBRUBNÍKŮ	OPLODKA OBRUBNÍKŮ
PRACOVNÍ MÍSTO	OPLODKA OBRUBNÍKŮ	OPLODKA OBRUBNÍKŮ	OPLODKA OBRUBNÍKŮ
PROJEKČNÍ ÚSTAV	PROJEKČNÍ ÚSTAV	PROJEKČNÍ ÚSTAV	PROJEKČNÍ ÚSTAV
PROJEKČNÍ ÚSTAV	PROJEKČNÍ ÚSTAV	PROJEKČNÍ ÚSTAV	PROJEKČNÍ ÚSTAV
PROJEKČNÍ ÚSTAV	PROJEKČNÍ ÚSTAV	PROJEKČNÍ ÚSTAV	PROJEKČNÍ ÚSTAV
PROJEKČNÍ ÚSTAV	PROJEKČNÍ ÚSTAV	PROJEKČNÍ ÚSTAV	PROJEKČNÍ ÚSTAV
PROJEKČNÍ ÚSTAV	PROJEKČNÍ ÚSTAV	PROJEKČNÍ ÚSTAV	PROJEKČNÍ ÚSTAV

KRPP-1044/13-1/ČJ-2021-0200DP
 24. 8. 2021



SCHEMA V INTRAVILANU



SCHEMA V EXTRAVILANU

